

ZMĚNA Č. 1 ÚZEMNÍHO PLÁNU VLASTIBOŘICE

1 / VÝKRES ZÁKLADNÍHO ČLENĚNÍ ÚZEMÍ

LEGENDA

HRANICE

- správní hranice obce
- hranice zastavěného území k 1. 1. 2022
- hranice zastavěného území - ke zrušení
- hranice a označení zastavitelné plochy
- hranice a označení (části) zastavitelné plochy / plochy přestavby - ke zrušení

INFORMATIVNÍ PODKLAD

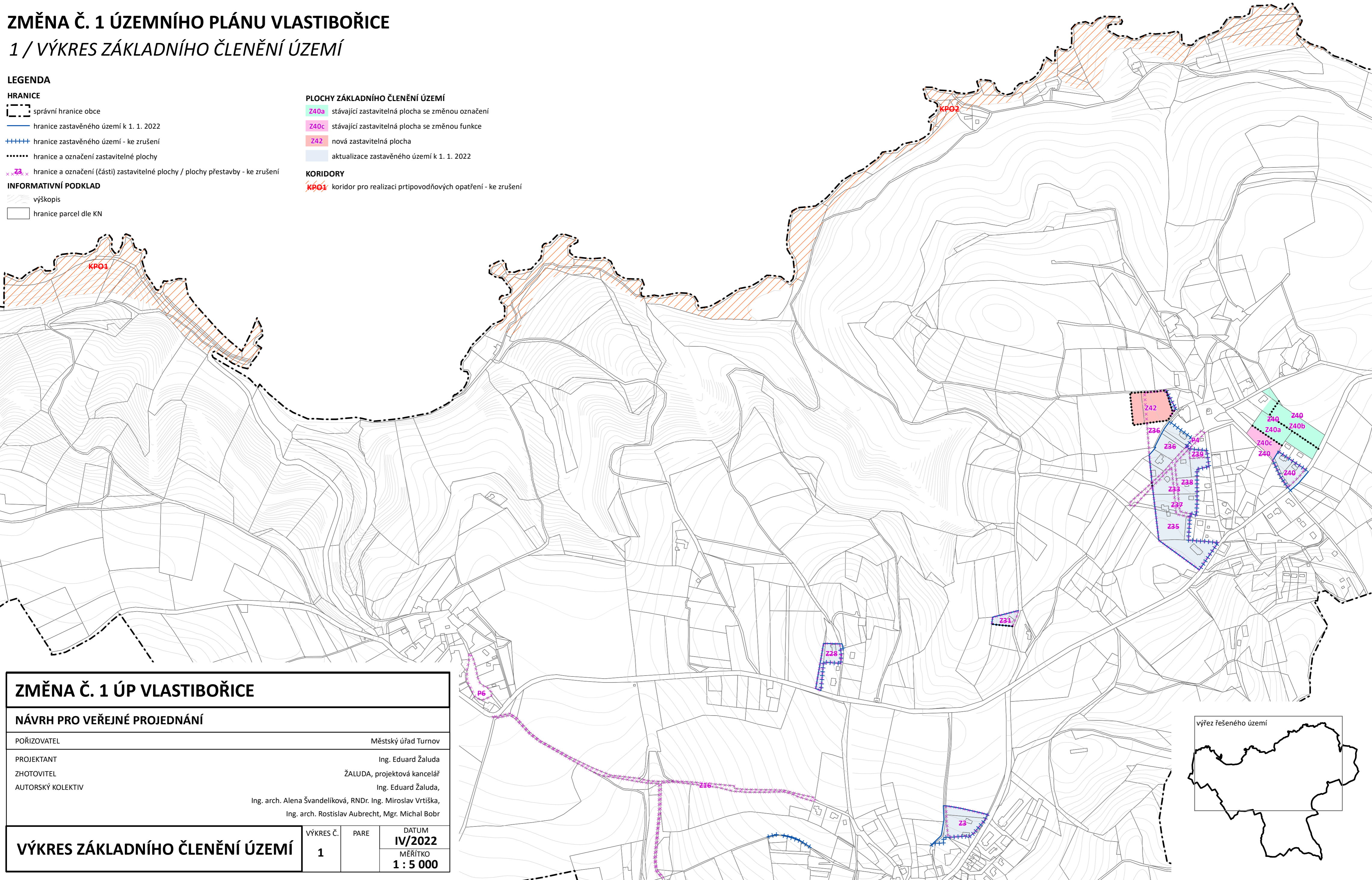
- výškopis
- hranice parcel dle KN

PLOCHY ZÁKLADNÍHO ČLENĚNÍ ÚZEMÍ

- Z40a stávající zastavitelná plocha se změnou označení
- Z40c stávající zastavitelná plocha se změnou funkce
- Z42 nová zastavitelná plocha
- aktualizace zastavěného území k 1. 1. 2022

KORIDORY

- KPO1 koridor pro realizaci protipovodňových opatření - ke zrušení



ZMĚNA Č. 1 ÚP VLASTIBOŘICE			
NÁVRH PRO VEŘEJNÉ PROJEDNÁNÍ			
POŘIZOVATEL	Městský úřad Turnov		
PROJEKTANT	Ing. Eduard Žaluda		
ZHOTOVITEL	ŽALUDA, projektová kancelář		
AUTORSKÝ KOLEKTIV	Ing. Eduard Žaluda, Ing. arch. Alena Švandelíková, RNDr. Ing. Miroslav Vrtiška, Ing. arch. Rostislav Aubrecht, Mgr. Michal Bobr		
VÝKRES ZÁKLADNÍHO ČLENĚNÍ ÚZEMÍ	VÝKRES Č.	PARE	DATUM
	1		IV/2022
			MĚŘÍTKO 1 : 5 000

